

# Inventaires ornithologiques phase I

7 jours d'observation entre le 6 et le 15 juillet 2020 de l'amont du Grand Lac Saint-Mathieu au Parc national du Bic (env. 32 km).

88 espèces

6 espèces en péril

4 espèces rares ou inusités pour la région

8 espèces occasionnelles

Concentration élevée pour certaines espèces riveraines

Une vingtaine de nicheur confirmés



# Habitats propices à la nidification





# Habitats propices à la nidification





# Inventaires ornithologiques phase II

6 sorties d'inventaire d'avril à la mi-juin 2022 (2 nocturne et 4 diurnes) uniquement dans le Parc national du Bic dans l'encaissement de la rivière du SO et ses bandes riveraines de la route 132 au camping (env. 4 km).

**Volet 1 : strigidés (hiboux et chouettes);**

**Volet 2 : passereaux chanteurs.**

**81 espèces**

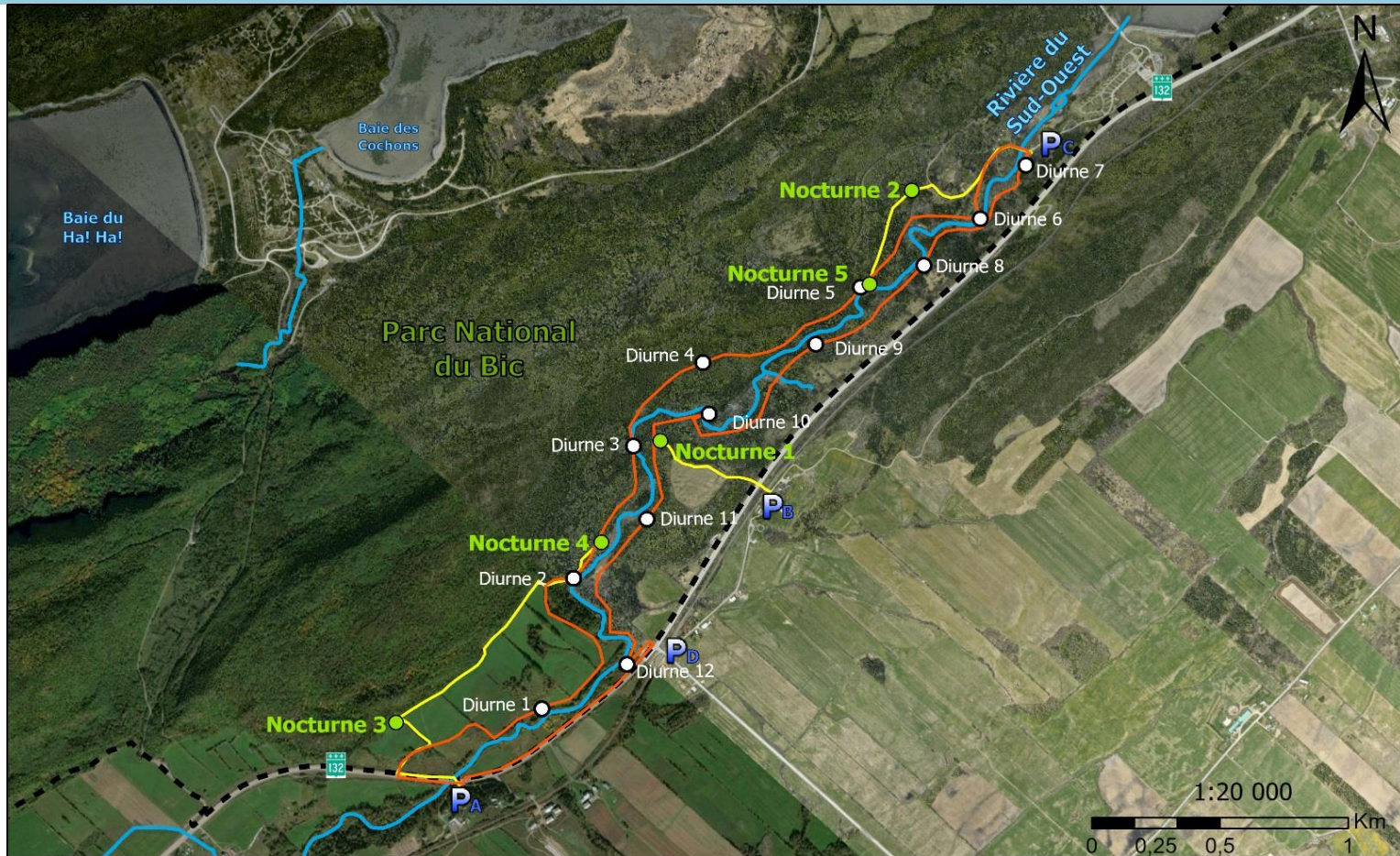
**1 espèce de strigidés**

**5 espèces en péril**

**18 Espèces indicatrices de : milieu humide, connectivité, chicots et forêt mixte mature**



# Inventaires ornithologiques phase II



- Point d'écoute (diurne)
- Point d'écoute (nocturne)
- Sentier d'accès (diurne)
- Sentier d'accès (nocturne)
- Cours d'eau
- ▬ Limites du Parc National du Bic
- PA Bord rte. 132, près du pont Rivière du S-O.
- PB Vieux Chemin
- PC Pont camping Rivière du S-O.
- PD Coin Vieux Chemin et Rte Salomon-Gagné

## Inventaire ornithologique, Rivière du Sud-Ouest (Accès et localisation des points d'écoute)

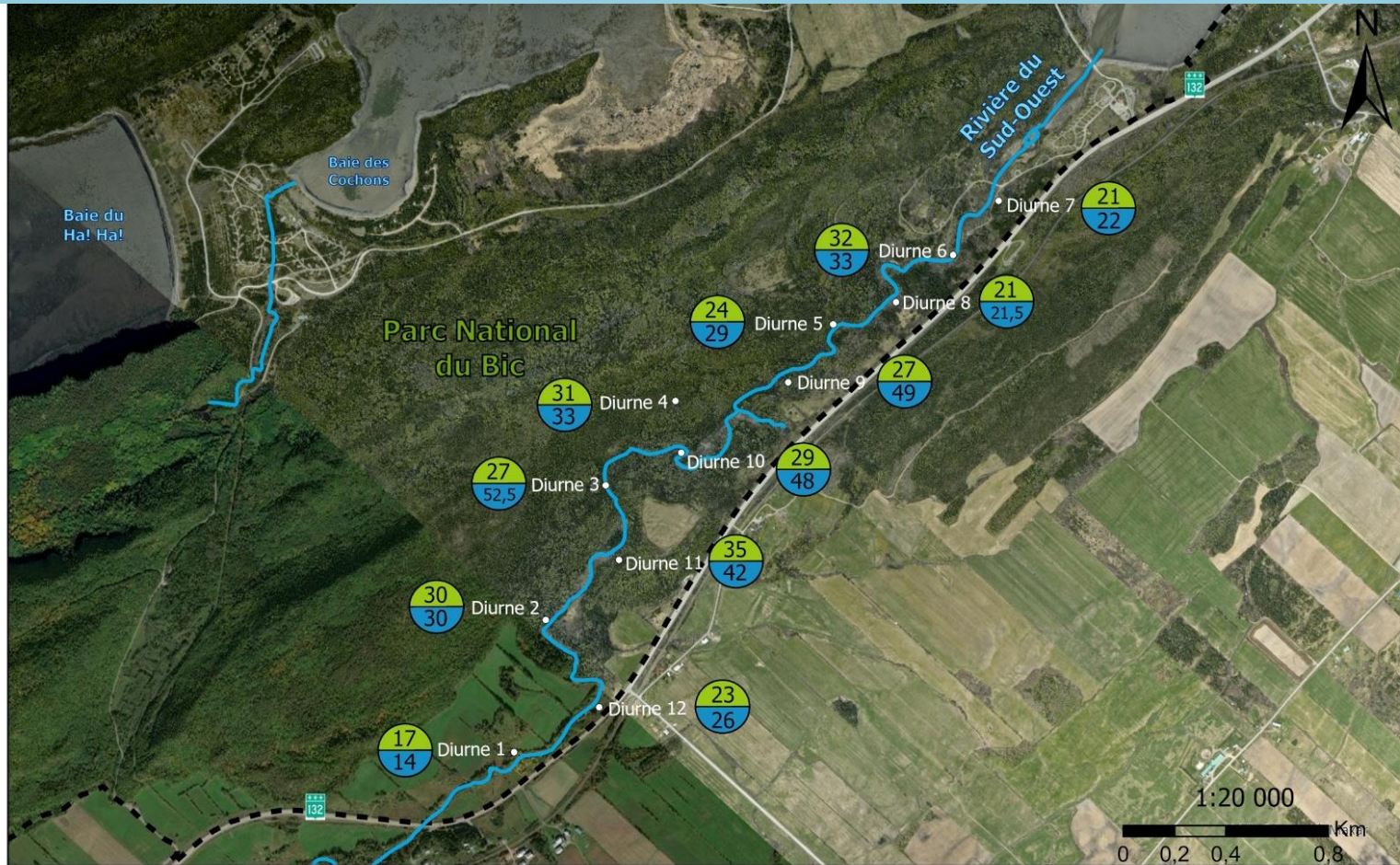


Sources : ESRI (Orthophoto)

Réalisé par: Philippe Bois, Juillet 2022  
Projection: Transverse modifiée (UTM) Zone 19  
Surface de référence: NAD 83



# Inventaires ornithologiques phase II



- Point d'écoute (diurne)
- 17** Nombre d'espèces  
**14** Moyenne d'individus
- Cours d'eau
- - - Limites du Parc National du Bic

**Inventaire ornithologique, Rivière du Sud-Ouest**  
(Diversité et abondance spécifique par zone d'écoute)



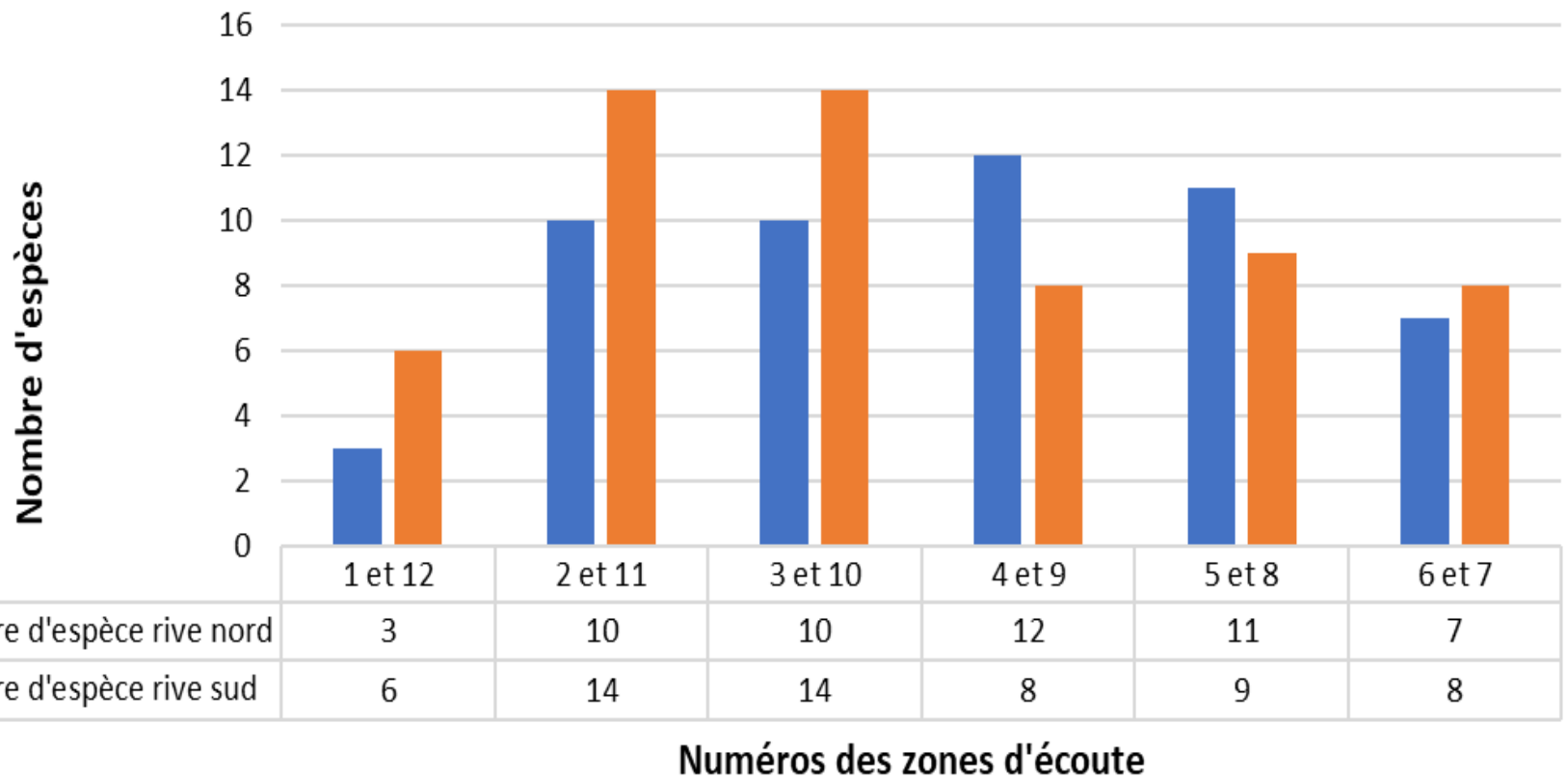
Sources : ESRI (Orthophoto)

Réalisé par: Philippe Bois, Juillet 2022  
Projection: Transverse modifiée (UTM) Zone 19  
Surface de référence: NAD 83



# Inventaires ornithologiques phase II

Compilation du nombre d'espèces à statut ou indicatrices par zone d'écoute sur les deux rives de la rivière du Sud-Ouest d'ouest en est

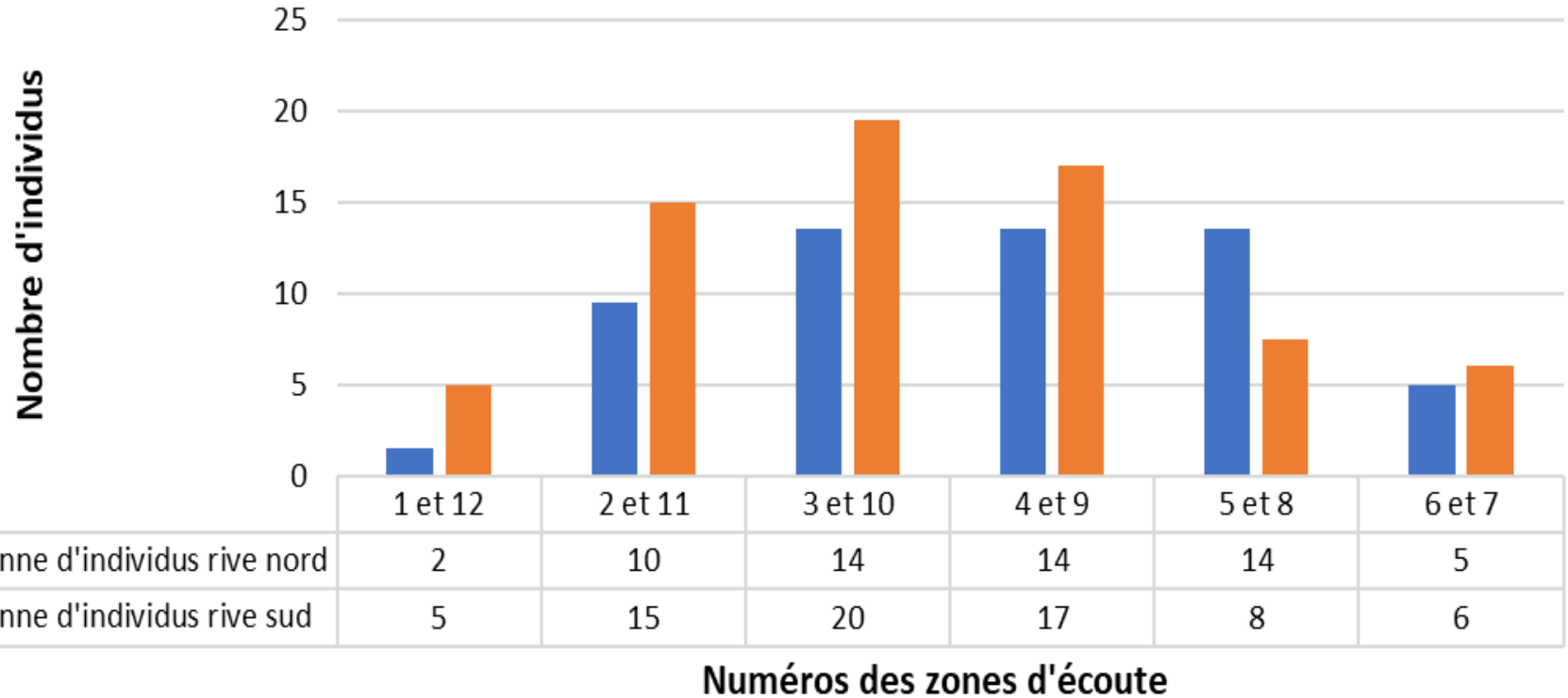


■ nombre d'espèce rive nord    ■ nombre d'espèce rive sud



# Inventaires ornithologiques phase II

Compilation des moyennes d'individus d'espèces à statut ou indicatrices par zone d'écoute sur les deux rives de la rivière du Sud-Ouest d'ouest en est



■ moyenne d'individus rive nord

■ moyenne d'individus rive sud



# Inventaires ornithologiques phase II

Espèces à statut ou indicatrices de : milieu humide, connectivité, chicots et forêt mixte mature



Roitelet à couronne dorée © Michel Lamarche



Grimpereau brun © Michel Lamarche

Espèce	Habitat	Statut
Goglu des prés	Milieu champêtre	<b>En péril</b>
Gros-bec errant	Forêt mixte mature	
Moucherolle à côtés olive	Milieu humide	
Pioui de l'Est	Forêt mixte mature	
Paruline du Canada	Forêt mixte mature en bande riveraine	
Grive fauve	Bande riveraine	Nicheur migrateur abondant
Sarcelle à ailes bleues		Nicheur migrateur en déclin
Paruline des ruisseaux		Nicheur migrateur commun
Chevalier grivelé		Nicheur migrateur fréquent
Martin-pêcheur d'Amérique		Nicheur migrateur fréquent
Paruline à collier	Forêt mixte mature en bande riveraine	Nicheur migrateur commun
Grive à dos olive	Forêt mixte mature	Nicheur migrateur commun
Viréo à tête bleue		Nicheur migrateur commun
Paruline couronnée	Forêt mixte mature et connectivité forestière	Nicheur migrateur commun
Grand pic	Bois mort, chicots, connectivité forestière	Sédentaire nicheur occasionnel
Pic maculé		Nicheur migrateur commun
Grimpereau brun		Résident nicheur occasionnel
Sittelle à poitrine rousse	Forêt de conifères mature	Résident nicheur commun
Mésange à tête brune		Résident nicheur fréquent
Paruline à gorge orangée		Nicheur migrateur fréquent
Paruline à poitrine baie		Nicheur migrateur occasionnel
Roitelet à couronne rubis		Migrateur nicheur fréquent
Roitelet à couronne dorée	Résident nicheur commun	



Paruline à poitrine baie © Michel Lamarche



Sittelle à poitrine rousse © Québec couleur nature 2008, Pierre Bonenfant



Grive à dos olive © Pierre Lamothe

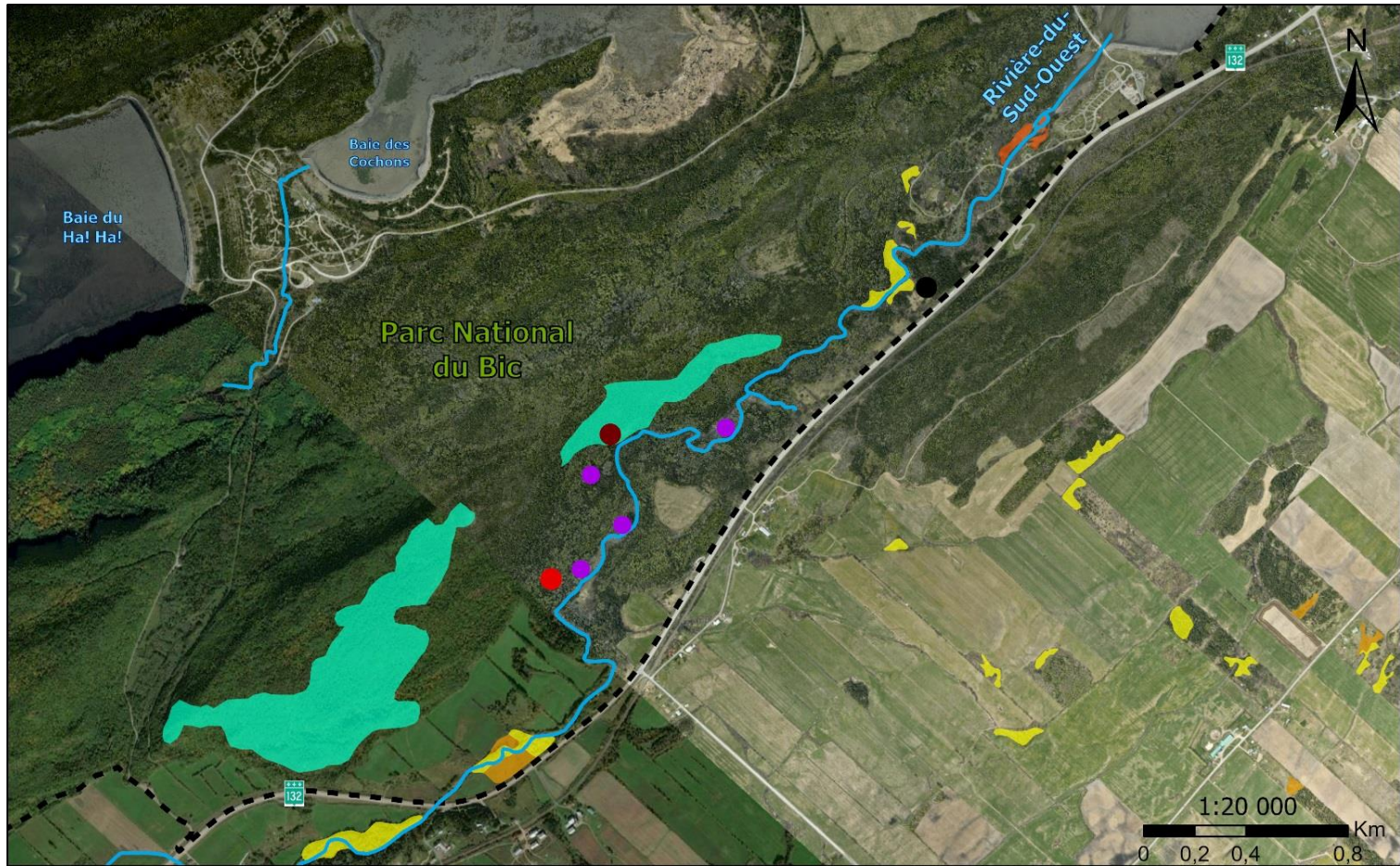


# Habitats pour la faune aviaire





# La suite...



- Pinède rouge à chêne rouge
- Pessière blanche à frêne noir
- Forêt mixte à chêne rouge
- Milieu humide
- Cours d'eau
- Marécage
- Marais
- Prairie humide
- Écosystème forestier exceptionnel (SEPAQ)
- Limites du Parc National du Bic

## Inventaire ornithologique, Rivière du Sud-Ouest (Habitats)

(Canards III. Canada)

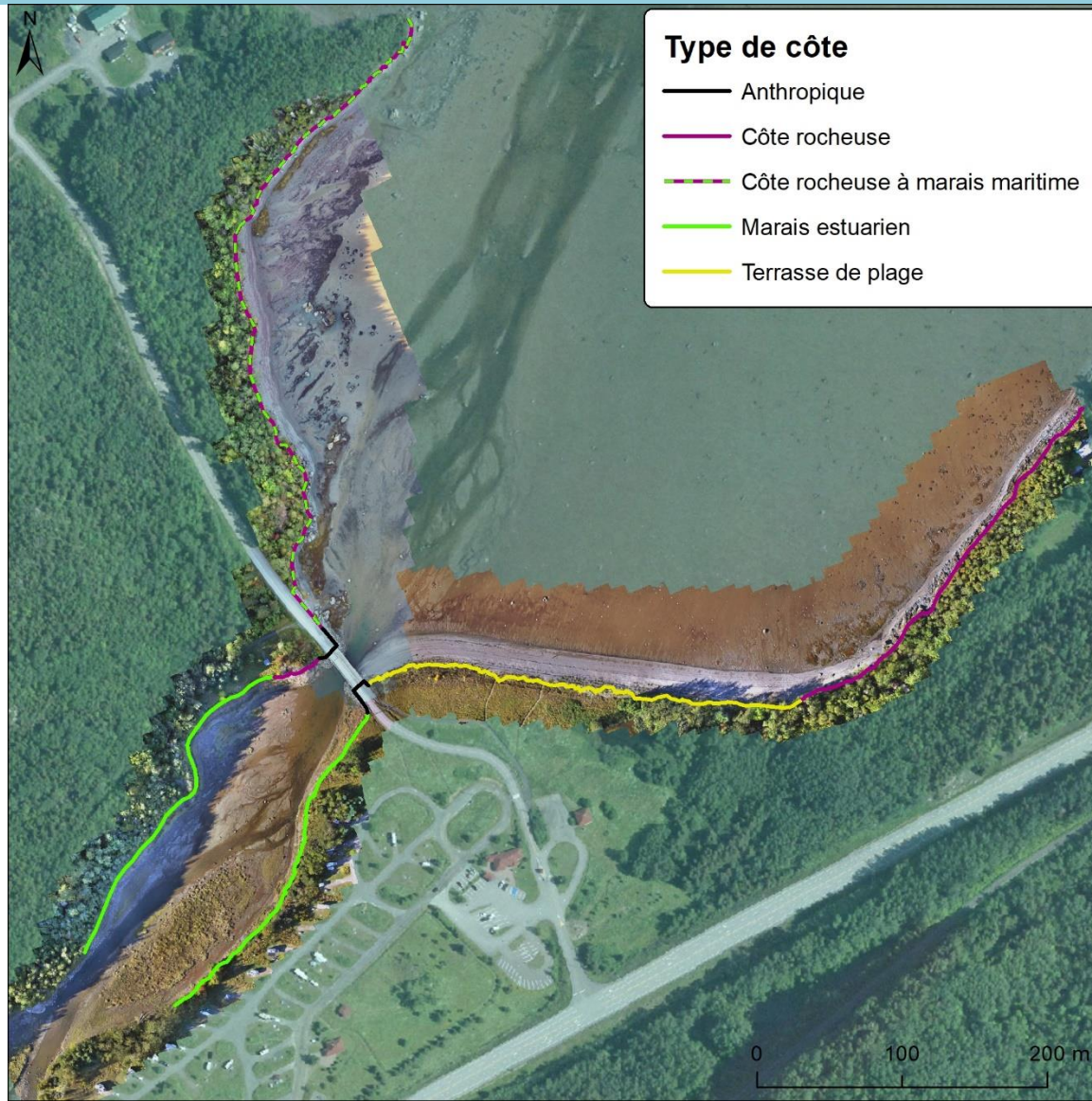


Sources : ESRI (Orthophoto)  
BDTQ: Cours d'eau  
MELCC: Limites Parc du Bic

Réalisé par: Philippe Bois, Juillet 2022  
Projection: Transverse modifiée (UTM) Zone 19  
Surface de référence: NAD 83



# Caractérisation côtière





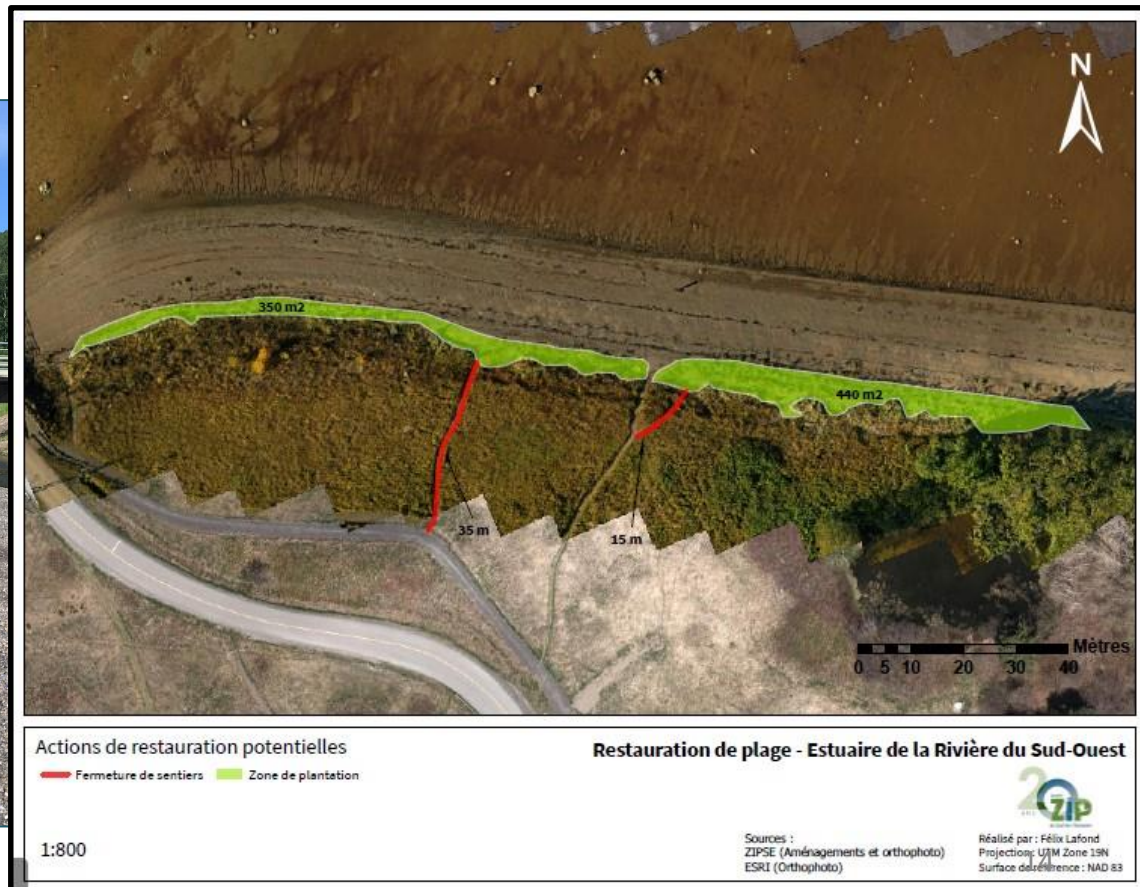
# Caractérisation côtière





# Caractérisation de l'embouchure de la rivière Sud-Ouest – Parc du Bic

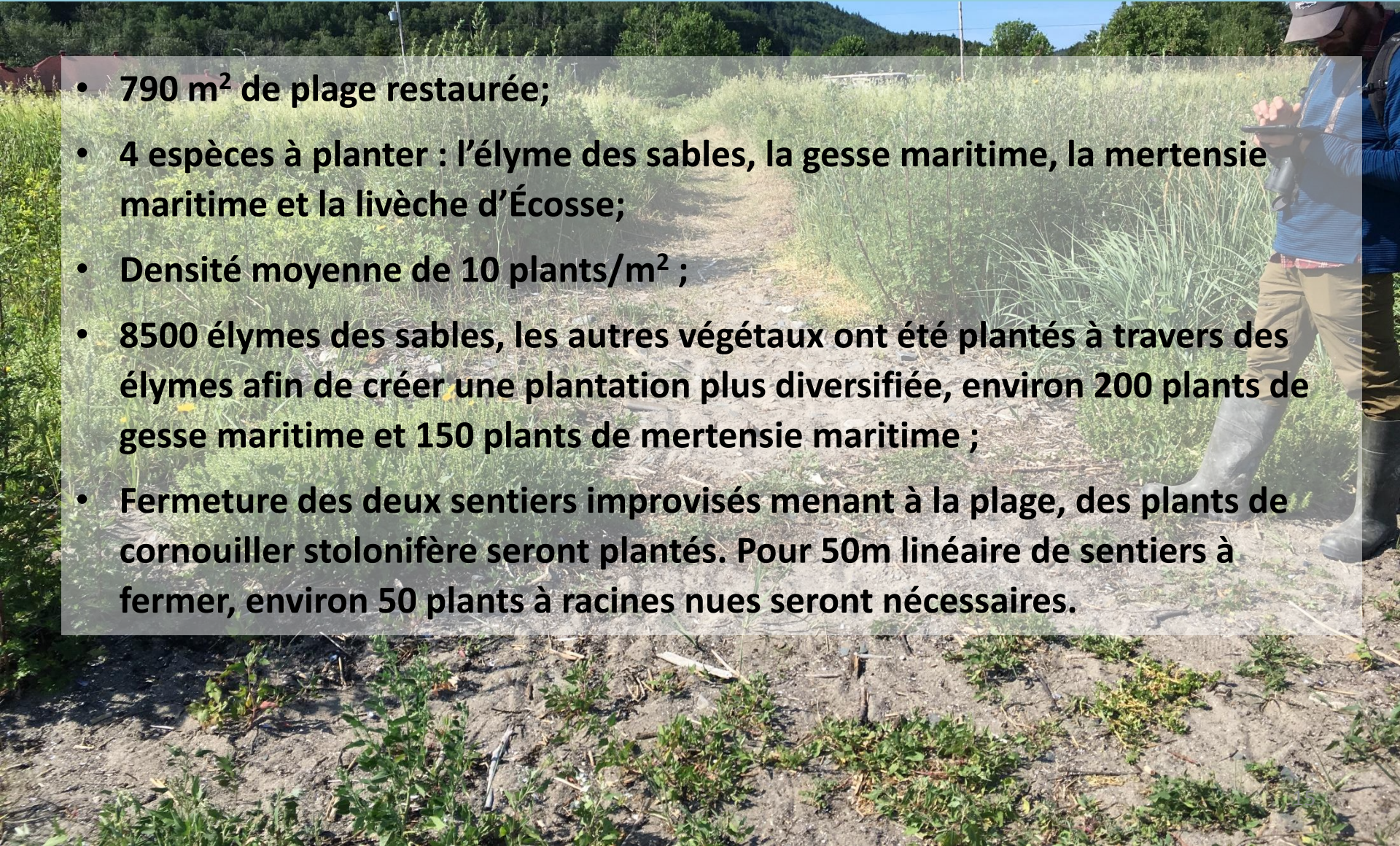
Caractérisation de l'embouchure de la rivière du Sud-Ouest --> portrait et détermination des besoins de restauration pour favoriser certaines espèces.





# Restauration de l'embouchure de la rivière Sud-Ouest – Parc du Bic

- 790 m<sup>2</sup> de plage restaurée;
- 4 espèces à planter : l'élyme des sables, la gesse maritime, la mertensie maritime et la livèche d'Écosse;
- Densité moyenne de 10 plants/m<sup>2</sup> ;
- 8500 élymes des sables, les autres végétaux ont été plantés à travers des élymes afin de créer une plantation plus diversifiée, environ 200 plants de gesse maritime et 150 plants de mertensie maritime ;
- Fermeture des deux sentiers improvisés menant à la plage, des plants de cornouiller stolonifère seront plantés. Pour 50m linéaire de sentiers à fermer, environ 50 plants à racines nues seront nécessaires.





# Restauration de l'embouchure de la rivière Sud-Ouest – Parc du Bic





# Restauration de l'embouchure de la rivière Sud-Ouest – Parc du Bic



Mertensie maritime



Balisage



Plantation d'élymes des sables d'Amérique



Balisage des sentiers



# Restauration de l'embouchure de la rivière Sud-Ouest – Parc du Bic



Plantation d'élymes des sables d'Amérique



Plantation d'élymes des sables d'Amérique



Mertensie maritime



Gesse maritime